

## ETM-600F

# FM 変調,簡易型 NMR 磁場測定器

### ◆ 新方式、周波数変調方式を採用。

磁場変調を行わない周波数変調方式を採用。

### ◆ 計測する磁場環境を乱しません。

周波数変調方式なので計測磁場環境を乱しません。

### ◆ 1バンドプローブで低価格。

0.1~1.8T の範囲中で 4 種類のプローブから選択できます。

### ◆ 計測範囲内を自動サーチ。

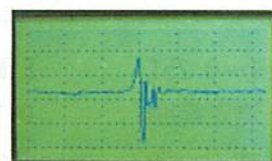
自動で計測範囲内を自動サーチして NMR 信号を捕らえます。  
プローブを差し込むだけで計測ができます。

### ◆ 液晶表示で NMR 共鳴信号をモニター

液晶モニター搭載で NMR 共鳴信号のモニターが行えます。

### ◆ 計測値データを読み出せます。

計測値を 7 桁の BCD 出力として取り出すことができ、外付けの GP-IB 計測ユニットまたは USB 計測ユニットを用いて計測値をコンピューターに読み込めます。

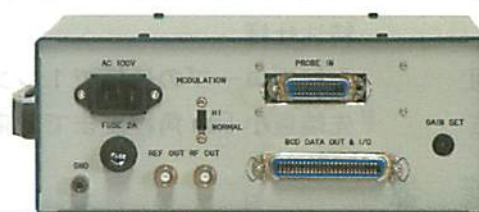


### 特徴 磁場変調を行わない FM 変調方式を採用。

- ◇ 高精度・・・測定精度 ±10μテスラ
- ◇ 自動計測・・・自動追尾機能
- ◇ 磁界強度直読・・・7桁、高輝度 LED 表示
- ◇ 測定範囲・・・0.1~1.8T の範囲内から 1 バンド
- ◇ 共鳴信号を直視・・・液晶オシロスコープ内蔵



前面



背面

### 製品構成

- 1 ETM-600F 型本体
- 2 専用プローブ (2mケーブル付き)
- 3 電源接続ケーブル
- 4 取扱説明書、試験成績書





## 性能

測定範囲	* オプションプローブの中から1本を選択	変調周波数	* 20Hz
変調方式	* 間欠型周波数変調方式	基準周波数安定度	* $1 \times 10^{-6} / h$
変調幅	* 1.5 mT	所要均一度	* $1 \times 10^{-4} / cc$
計測値表示	* 10 $\mu$ T(最小桁)	基準周波数	* 4.25760MHz
外部周波数入力	* 100mV p-p (50 $\Omega$ )	オシロ用出力X軸	* 2 V p-p
NMR 試料	* プロトン固形	Y軸	* 100mV p-p
プローブ外形寸法	* 10 × 20 × 250 mm	計測値出力	* 100mV p-p
所要電源	* AC 100V 50/60Hz	本体外形寸法	* 99(H)× 260(W)× 350(D)
測定精度	* 10 $\mu$ T	*プローブと本体は受注時に組み合わせ調整します。 別途プローブ追加時には調整を要する事があります。	

## オプションプローブ

★ 0.1~0.25T	ETM-025PF	
測定範囲	0.1~0.25TESLA	1レンジ
寸法	10mm × 20mm × 250mm	2m ケーブル付
★ 0.2~0.5T	ETM-050PF	
測定範囲	0.25~0.55TESLA	1レンジ
寸法	10mm × 20mm × 250mm	2m ケーブル付
★ 0.45~1.05T	ETM-105PF	
測定範囲	0.5~1.05TESLA	1レンジ
寸法	10mm × 20mm × 250mm	2m ケーブル付
★ 1~1.8T	ETM-180PF	
測定範囲	1~1.8T TESLA	1レンジ
寸法	10mm × 20mm × 250mm	2m ケーブル付
★ 先端小型	特注仕様	
測定範囲	上記プローブの仕様で1レンジ	
寸法	先端最小5mm 角程度まで対応、軸方向型等ご相談下さい。	



## 外付機器

★ GP-IB ユニット	EGI-480T	
	・ 計測値読みとり	・ 信号ロック確認
★ USB 計測ユニット	EUI-110T	
	・ 計測値読みとり	・ 信号ロック確認
★ イーサネットインターフェース	EET-110	
	・ 計測値読みとり	・ 信号ロック確認

